



صندوق ومؤسسة لدعم ذوي الإعاقات
ففي المجتمع العربي في إسرائيل



التقرير السنوي لصندوق ومؤسسة مسيرة

2025

فهرس محتويات

03 كلمة افتتاحية – رئيس مجلس الإدارة

04 كلمة افتتاحية – المديرية التنفيذية

05 مجالات عمل مسيرة

06 عام 2025 بالأرقام

07 شراكات استراتيجية

08 الأنشطة وتقدم المشاريع

- 09-10 • مسيرة في الطوارئ
 - 11 • مشروع التعليم العالي
 - 12 • مؤتمر «مستقبل بلا حواجز»
 - 13 • مشروع منح مسيرة
 - 14 • إقامة مشاريع مستقلة
 - 15 • اتاحة المواصلات العامة
 - 16 • معارض من إنتاج أشخاص مع إعاقة
-

17 هيكل المؤسسة والقيادة المهنية

كلمة افتتاحية

رئيس مجلس الإدارة

مع اختتام عامٍ حافلٍ بالتحديات والتحوّلات، يستعرض صندوق ومؤسسة مسيرة عامًا من العمل المكثّف، التزمنا خلاله بدورنا المجتمعي في دعم الأشخاص ذوي الإعاقة وعائلاتهم في المجتمع العربي.

جاء هذا العام في ظل واقع اجتماعي، سياسي، وإنساني معقّد، ما زاد من حجم الاحتياجات وفرض تحديات جوهرية، تطلبت تعزيز الجاهزية المؤسسية، تطوير أدوات العمل، وتوسيع نطاق التدخّل، لضمان استمرارية تقديم خدمات مهنية متاحة وملائمة للفئات المستهدفة.

ورغم هذه التحديات، نجحت المؤسسة في تحقيق إنجازات نوعية، شملت توسيع برامج الدعم النفسي والمرافقة، تعزيز مسارات التعليم العالي، وبناء شراكات استراتيجية أسهمت في توسيع دائرة التأثير المجتمعي وتحقيق نتائج ملموسة. إن هذه الإنجازات هي ثمرة عمل جماعي منظم، قام به أعضاء الهيئة الإدارية، إدارة المؤسسة، الطاقم المهني، والمتطوّعون، بروح عالية من الالتزام والمسؤولية. ومن هذا المنطلق، نتوجّه بجزيل الشكر والتقدير إلى الصناديق الداعمة، الشركاء، والأفراد الذين آمنوا بأهداف مسيرة، ووفّروا الدعم اللازم لتمكين المؤسسة من أداء رسالتها بكفاءة واستدامة.

وإذ نتطلّع إلى المرحلة القادمة، نوّكد التزامنا بمواصلة تطوير عمل المؤسسة، تعزيز الحوكمة، وتوسيع الشراكات، بما يرسّخ قيم العدالة الاجتماعية، الشمول، وتكافؤ الفرص، ويسهم في بناء مجتمع أكثر إنصافًا وشمولًا.



صليبا كردوش

كلمة افتتاحية

المديرة التنفيذية

يُلخّص هذا التقرير نشاط مؤسسة مسيرة لعام 2025، ويبرز التزامنا المستمر بدعم الأشخاص ذوي الإعاقة وعائلاتهم في المجتمع العربي. تستند أنشطتنا إلى قيم التمكين، العدالة الاجتماعية، والحق في حياة كريمة ومستقلة، وتعكس رؤيتنا في بناء مجتمع أكثر مساواة، شمولاً، وعدالة. تميّز هذا العام بتعميق نهجنا المهني، تعزيز أدوات التمكين والمتابعة الفردية، وتطوير آليات لتوسيع تأثيرنا الاجتماعي. نلتزم بتقديم خدمات شاملة، متاحة وملائمة، تمكّن الأشخاص ذوي الإعاقة من ممارسة حقوقهم، تطوير مهاراتهم، والانخراط الفعّال في المجتمع. تعتمد أنشطتنا على فريق مهني ومتطوعين ملتزمين بقيم المؤسسة واحتياجات المجتمع. وقد شكّلت الإنجازات التي تحققت هذا العام في توسيع خدمات الدعم، تمكين المشاركين، وتعزيز الشراكات، قاعدة صلبة لمواصلة تطوير برامجنا ومبادراتنا في السنوات المقبلة. ونتوجّه بالشكر إلى جميع الشركاء والداعمين، الذين تتيح ثقتهم ودعمهم لنا العمل بكفاءة، تعزيز الحقوق، والمساهمة في ضمان حياة مستقلة وكريمة للأشخاص ذوي الإعاقة.



زهرة عذب

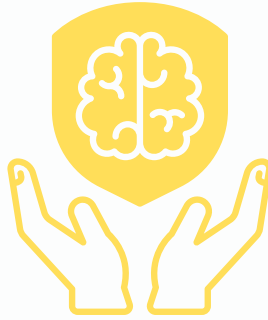
مجالات عمل مسيرة



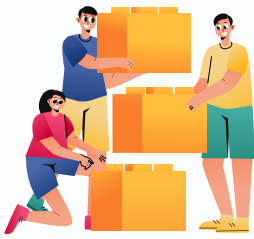
التعليم العالي



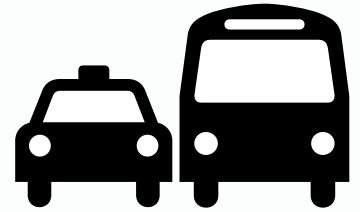
التمكين المهني



الصحة النفسية



تعزيز ودعم الجمعيات المحلية



إتاحة المواصلات العامة

عام 2025 | بالأرقام

400
مستفيد

6
مشاريع

10
سلطات محلية

4
وزارات حكومية

10
منظمات شريكة

شراكات استراتيجية

خلال عام 2025، واصلت مسيرة تعزيز التعاون مع السلطات المحلية، أقسام الرعاية الاجتماعية، أقسام مستشارات النهوض بمكانة المرأة، المؤسسات والجمعيات ذات الصلة، بهدف تقديم دعم تعليمي واجتماعي للأشخاص ذوي الإعاقة في المجتمع العربي. وتشكل هذه الشراكات قاعدة أساسية لضمان تقديم خدمات مهنية، متاحة، ومستدامة، تتوافق مع الاحتياجات.

السلطات المحلية

باقة الغربية · الطيرة · سخنين · أم الفحم · كفر قرع
عارة · الناصرة · طلعة عارة · عرعر · طمرة



المؤسسات الحكومية

وزارة الصحة · وزارة الاقتصاد · التأمين
الوطني · وزارة الرفاه الاجتماعي



المؤسسات أكاديمية

الجامعة المفتوحة · كلية اونو



مؤسسات المجتمع المدني

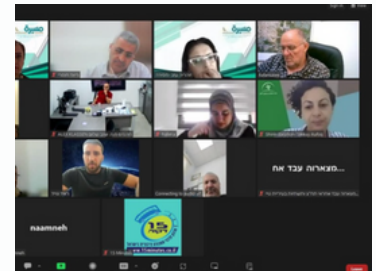
مؤسسة جوينت · زينك لعتيد · البيادر · صندوق بدر ·
مؤسسة روتشيلد · مؤسسة صديق



يعد العمل المشترك مع السلطات
والمؤسسات ذا أهمية كبيرة
ويعزز تقديم خدمات

محلية
متكاملة
ومستدامة

الأنشطة وتقديم المشاريع



مسيرة في الطوارئ

يهدف مشروع "مسيرة في الطوارئ" إلى تعزيز الصحة النفسية للأشخاص ذوي الإعاقة وعائلاتهم، من خلال تقديم دعم عاطفي ومهني فعال خلال أوقات الطوارئ والأزمات. طوال العام، تم تطوير وتنفيذ استجابات متنوعة بعناية، مبنية على فهم الاحتياجات الفريدة للمجتمع، مع التركيز على استمرارية الدعم، سهولة الوصول إليه، وتعزيز قدرة المستفيدين على الصمود النفسي في مواجهة التحديات.

المجالات الرئيسية للمشروع:

مجموعات الدعم والحصانة النفسية

خلال العام، تم تفعيل 8 مجموعات دعم نفسي على مستوى البلاد، بهدف تعزيز الصمود الفردي والعائلي، وتوفير مساحة آمنة للمشاركة والاستماع والإرشاد.

عملت هذه المجموعات مع:

- أولياء أمور لأشخاص ذوي التوحد
- العائلات المتضررة من الحرب
- الأشخاص ذوي الإعاقة السمعية
- الأشخاص ذوي الإعاقة الذهنية
- الأشخاص ذوي الإعاقة من مناطق مختلفة في البلاد
- امهات الاشخاص مع اعاقة
- المجتمعات التعليمية



الدعم النفسي الفردي بإشراف أخصائيات نفسية

تقديم متابعة نفسية فردية للأشخاص ذوي الإعاقة وعائلاتهم، مع التركيز على من واجهوا ضغوطًا نفسية كبيرة أو صعوبات في الوصول إلى خدمات الرعاية الاجتماعية. تهدف المتابعة إلى ضمان تقديم دعم عاطفي ملائم واستمرارية الدعم خلال فترات الأزمات.

تشمل المتابعة:

- لقاءات شخصية عن بُعد (زووم)
- إشراف وتوجيه من قبل أخصائيات نفسيّات معتمدات
- دعم عاطفي وتزويد المشاركين بأدوات لمواجهة القلق والضغط النفسي
- متابعة مستمرة وتعزيز شعور الحضور والدعم

18

فردا تلقوا العلاج

4

معالجات نفسيات مختصات

15

لقاءات فردية لكل متعالج

مسيرة في الطوارئ

دورة " كَيْشِت " للمعالجين والمختصين



تهدف الدورة إلى تدريب المعالجين والمهنيين على العمل مع الأشخاص ذوي الإعاقة وعائلاتهم، بعد اكتساب خبرة عملية في مجموعات الدعم النفسي. الدورة، الممولة من صندوق روتشيلد وبالتعاون مع كلية أونو، تقدّم أدوات مهنية وعملية، وتعزز قدرة الفريق على تقديم دعم نفسي نوعي ومناسب.

تشمل الدورة:

تدريب مهني وإرشاد عملي

متابعة وإشراف مهني طوال مدة البرنامج

تطوير مهارات العمل مع الأشخاص ذوي الإعاقة وعائلاتهم

تعزيز جودة الدعم النفسي والعلاجي في المجتمع

دورة " كَيْشِت " لأهالي الاشخاص مع إعاقة وأفراد العائلة

تهدف دورة " كَيْشِت " إلى دعم الاهالي وأفراد العائلة للأشخاص ذوي الاضطرابات النفسية، من أجل تحسين التواصل العائلي وتعزيز قدرات الدعم العاطفي والتربوي. تمنح الدورة أدوات عملية للفهم والتعامل والتواصل البناء، بهدف تحسين جودة الحياة الأسرية، وتساهم في خلق بيئة عائلية داعمة و مُعزّزة للقدرات.

تشمل الدورة:

تطوير استراتيجيات دعم مخصصة لأهالي الاشخاص ذوي الإعاقة

تزويد المشاركين بأدوات عملية لفهم والتعامل مع التحديات العاطفية

تدريب وإرشاد لتحسين التواصل العائلي



التعليم العالي

مرافقة الأشخاص مع إعاقة في التعليم العالي

مشروع "مرافقة طلاب التعليم العالي" هو المشروع الرائد والفريد الذي يقدم دعماً متخصصاً وعميقاً للطلبة ذوي الإعاقة في المجتمع العربي. يهدف المشروع إلى تمكين الطلاب من الاندماج الكامل في الحياة الأكاديمية والاجتماعية، وتذليل العقبات التي تواجههم في مسار تعليمهم العالي، سواء على الصعيد الأكاديمي، النفسي أو الاجتماعي. خلال المشروع، تم مرافقة 30 طالباً وطالبة من الأشخاص ذوي الإعاقة بهدف تعزيز استقلاليتهم ومواجهة التحديات الأكاديمية.

مشروع التعليم العالي بالشراكة مع الجامعة المفتوحة

واصل صندوق ومؤسسة مسيرة مسيرة خلال عام 2025 دعم التعليم العالي للأشخاص ذوي الإعاقة، من خلال تنفيذ مجموعة من المبادرات النوعية الهادفة إلى تعزيز الاندماج الأكاديمي وتوسيع فرص الوصول إلى التعليم العالي.

أبرز المبادرات:

استمرار 12 طالباً من ذوي الإعاقة في السنة التعليمية الثانية.

تنفيذ دورة تدريبية في الذكاء الاصطناعي لطلاب المشروع.

فوز 5 طلاب بمنحة مركنتيل بالشراكة مع زينك - لعتيد.

إطلاق برامج لطلاب ذوي إعاقة سمعية (15 طالباً) بالتعاون مع جمعية "أنصت" والجامعة المفتوحة.

التحضير لدورتي لغة (العبرية والإنجليزية) لدعم الاندماج الأكاديمي.



لقاء افتتاحي لطلاب السنة الثانية

محاوّر اللقاء:

● الحقوق والمساعدات المستحقة للطلاب ذوي الإعاقة

● آليات وطرق الحصول على الدعم من مؤسسة التأمين الوطني

● شرح الاستثمارات وإجراءات التقديم بطريقة مبسّطة وسهلة

التعليم العالي

مؤتمر «مستقبل بلا حواجز»

في اطار مشروع التعليم العالي، نُظِم هذا المؤتمر من قبل مسيرة بالتعاون مع الجامعة المفتوحة وجمعية "انصت"، وسعى إلى تعزيز إمكانية الوصول إلى التعليم العالي للأشخاص ذوي الإعاقة. شارك في المؤتمر أكثر من 50 مشاركًا، وتضمن مجموعة من المحاضرات، ورشات العمل، وقصص النجاح الشخصية التي أبرزت الإمكانيات الأكاديمية والاجتماعية للأشخاص ذوي الإعاقة.



أبرز فعاليات المؤتمر:

فتح التسجيل لمجموعة جديدة من الطلاب ذوي الإعاقة السمعية للعام الدراسي 2026
تم تسجيل أكثر من 15 طالبا

مناقشات ومحاضرات حول إمكانية الوصول، الدعم، والدمج الأكاديمي

عرض قصص نجاح ملهمة لطلبة ذوي إعاقة

مشروع منح مسيرة

يهدف مشروع "منح مسيرة" (على اسم د. هالة اسبانيولي) إلى تقديم منح مالية سنوية للجمعيات والمؤسسات العاملة في مجال الإعاقة داخل المجتمع العربي. يُنفذ المشروع بالشراكة بين مؤسسة مسيرة ومؤسسة "صديق"، ويُرافق الجمعيات المستفيدة طوال عملية تنفيذ المشروع في الميدان لضمان جودة التنفيذ وتحقيق التأثير المجتمعي المنشود.

المبادرات المجتمعية المدعومة:

جمعية جنة عدن-سخنين:

استكمال جميع الدورات وإقامة البازارات لعرض وبيع المنتجات اليدوية التي يصنعها الأشخاص ذوو الإعاقة، والمشاركة في المهرجانات المحلية بدعم من مؤسسة مسيرة.

جمعية ماري - كفر ياسيف:

إنشاء حديقة في جمعيتهم لتكون مساحة آمنة ومرحبة للجمهور، تعزز اللقاءات الاجتماعية وتقدم الدعم العاطفي للأشخاص ذوي الإعاقة ضمن المجتمع.

جمعية مسرح حنين:

إطلاق برنامج تدريبي في المسرح الاجتماعي خلال العام القادم، بمشاركة نساء ذوات الإعاقة، بهدف تعزيز القدرات وخلق نشاط فني هادف ومؤثر.



إقامة مصلحة مستقلة



المبادرات الرئيسية:

- توفير الأدوات والتدريب الأساسية لتأسيس الأعمال.
- التدريب المهني: تطوير مهارات الإدارة، التسويق والتشغيل.
- المتابعة والدعم المستمر: تقديم دعم مستمر لضمان نجاح واستدامة الأعمال.

بالتعاون مع معوف، وزارة الاقتصاد ومنتدى جمعيات مسيرة – جنة عدن، ماري وشهد، أطلق مشروع جديد لدعم إنشاء أعمال مستقلة للأشخاص ذوي الإعاقة. يوفر المشروع الأدوات والتوجيه والإرشاد المهني، بهدف تمكين المشاركين من تطوير المهارات التجارية إنشاء فرص عمل حقيقية، وتعزيز استقلالهم الاقتصادي.

15
مشاركين
من كل
جمعية

كل لقاء شمل تدريباً
عملياً، متابعة
شخصية، ودعم في
تطبيق المشروع على
أرض الواقع

14
لقاء

إتاحة المواصلات العامة

في إطار التعاون مع جمعية "سيكوي-افق"، أُعدّ تقرير يوضح التحديات التي يواجهها الأشخاص ذوو الإعاقة في استخدام وسائل النقل العام في القرى العربية بإسرائيل.

حوالي 25% من المجتمع العربي هم أشخاص ذوو إعاقة، ويواجهون صعوبات يومية تشمل:

- بنية تحتية غير ملائمة لاحتياجاتهم الخاصة
- تغطية نقل محدودة
- ظروف جغرافية صعبة
- نقص في الرقابة والمتابعة المحلية

اهداف المشروع

ضمان وصول الأشخاص ذوي الإعاقة إلى وسائل النقل العام بشكل كامل وسلس.

تعزيز الاستقلالية والمشاركة الفعالة في المجتمع

العمل على تحسين مستمر للبنية التحتية للنقل على المدى الطويل



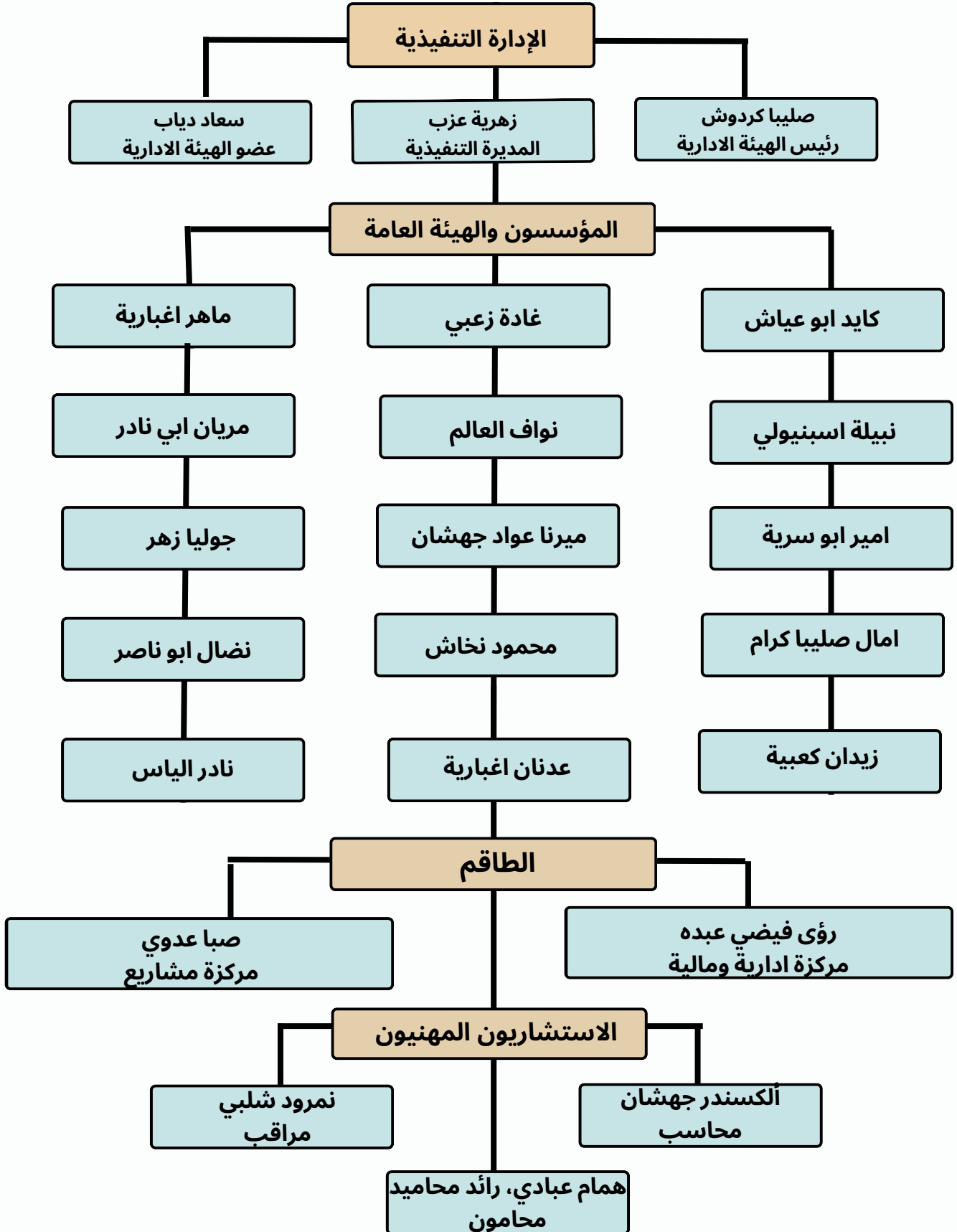
معارض (بازارات) من إنتاج أشخاص مع إعاقة

خلال العام، وبمبادرة من مؤسسة مسيرة وبالتعاون مع منتدى جمعيات مسيرة، أُقيمت أسواق مجتمعية تحت عنوان "نصنع الأمل". هدفت هذه الأسواق إلى تعزيز وتمكين الأشخاص ذوي الإعاقة، ووفرت منصة متاحة لعرض وبيع المنتجات التي صنعها المشاركون. كما عززت هذه الفعاليات شعور الانتماء للمجتمع وأبرزت قدرة الأشخاص ذوي الإعاقة على الإبداع، التأثير، وإحداث التغيير الاجتماعي.



مؤكدين شعارنا: "لا شيء مستحيل - نصنع الأمل بغد أفضل"

هيكل المؤسسة والقيادة المهنية





صندوق ومؤسسة لدعم ذوي الإعاقات
في المجتمع العربي في اسرائيل

Contact us



صندوق ومؤسسة مسيرة



@Masira_Fund



@Masira_Fund



office@masirafund.org



058-7653110



משרדי בוקרא נצרת מיקוד 16164